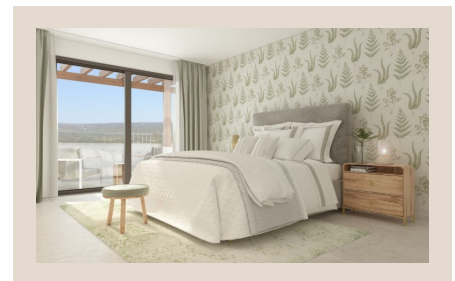
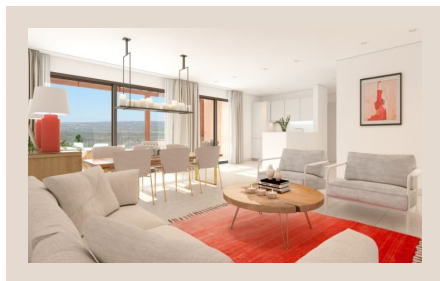




**casaiberia**  
imobiliária

AMI 7513 | APEMIP 3881

**345 000 EUR** | Ref. 1875



## 2 Quartos - Penthouse - Vilamoura - Algarve

Empreendimento de design mediterrânico, composto por três condomínios privados, integradas na natureza, com amplos terraços e vistas privilegiadas sobre o golfe, piscina e magníficos jardins. Zona tranquila de Vilamoura, próxima do campo de golfe Victoria, do hotel Anantara Vilamoura Algarve Resort e apenas a cinco minutos de carro do centro de Vilamoura, da marina e das praias. Vilamoura é um dos destinos mais populares de Portugal, oferece uma experiência única de litoral urbano, disponibiliza uma vasta oferta de estilos de vida e oportunidades de lazer, Casino, 200 Hectares de Parque Ambiental, 25,7 km de ciclovias, 5 campos de golfe, 1,5 km de praia, uma Escola Internacional e grande variedade de restaurantes, discotecas e bares. Os apartamentos no último andar são compostos por: hall de entrada, sala de estar e jantar de plano aberto e

## DETALHES

- Área bruta: 130,05m<sup>2</sup>
- Área da casa: 130,05m<sup>2</sup>
- Quarto(s): 2
- Casa(s) de banho: 3
- Garagem
- Construção: 2019
- Proximidade: Aeroporto, Serra, Praia, Campo golfe, Zona comercial, Restaurantes, Cidade, Campo

Telefone: +351 282 381 727 | Email: [info@casaiberia.com](mailto:info@casaiberia.com) | [www.casaiberia.com](http://www.casaiberia.com)