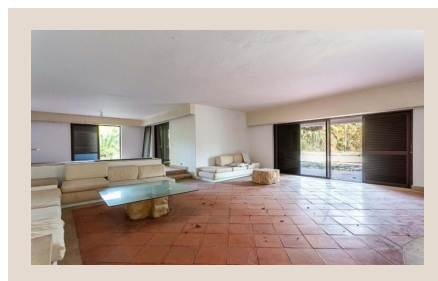
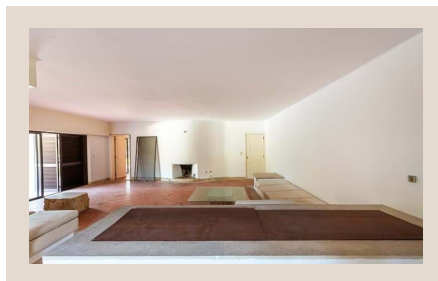
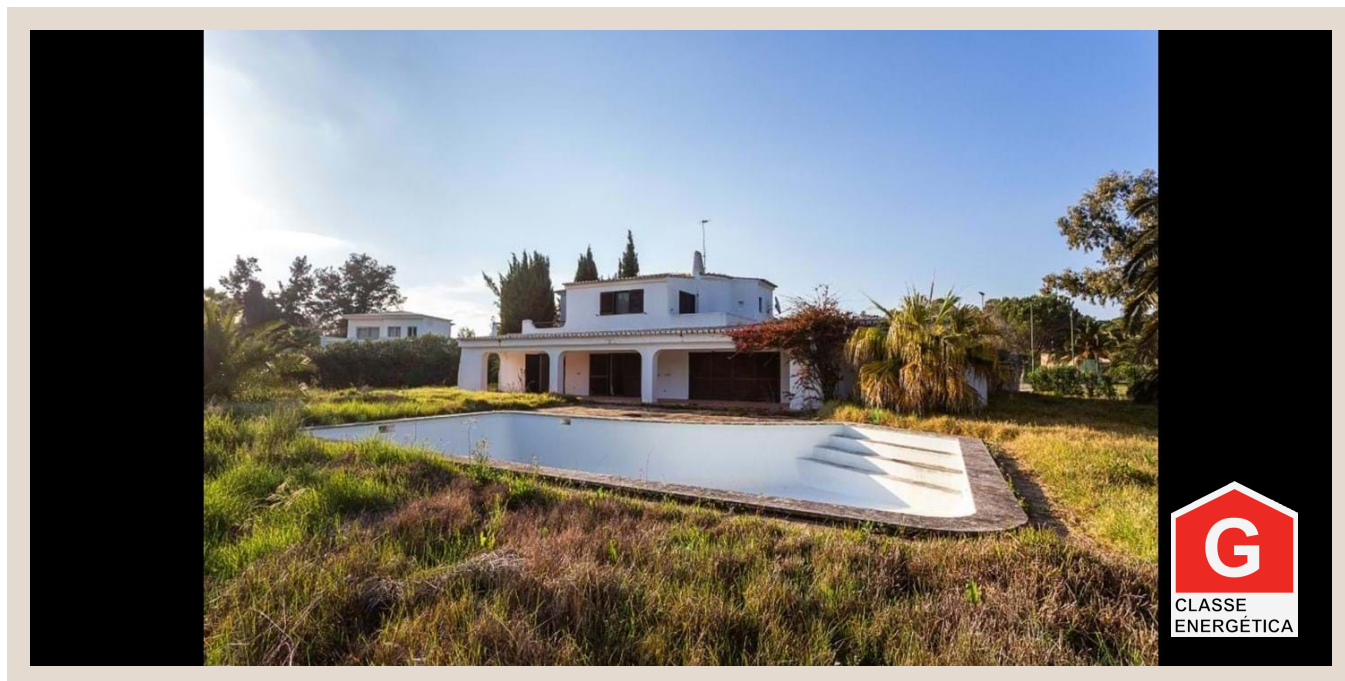




**casaiberia**  
imobiliária

AMI 7513 | APEMIP 3881

**600 000 EUR** | Ref. 2217



## 5 Quartos - Moradia - Portimão - Algarve

Moradia inserida na zona residencial da Tapada da Penina em Portimão, próxima do Penina Hotel Golf & Resort. O rés do chão é composto pelo hall de entrada, cozinha, zona de lavandaria, 3 Quartos - 2 em suite - 1 casa de banho, biblioteca/escritório, e uma sala de jantar grande com acesso directo ao terraço. O 1º piso é composto por 2 quartos em suite. No jardim existe também piscina e court de ténis. Todas as divisões têm acesso a varanda com vista privilegiada para o campo de Golfe.

## DETALHES

- Área do terreno: 2470m<sup>2</sup>
- Área bruta: 245m<sup>2</sup>
- Área da casa: 245m<sup>2</sup>
- Quarto(s): 5
- Casa(s) de banho: 5
- Garagem
- Construção: 1987
- Proximidade: Praia, Campo golfe, Zona comercial, Cidade, Campo

Telefone: +351 282 381 727 | Email: [info@casaiberia.com](mailto:info@casaiberia.com) | [www.casaiberia.com](http://www.casaiberia.com)